

## Storlek/Size

**XXL** for 105mm-

**XL** for 100mm-

**L** for 95mm-

**M** for 90mm-

**S** for 85mm-

**XS** for 80mm-

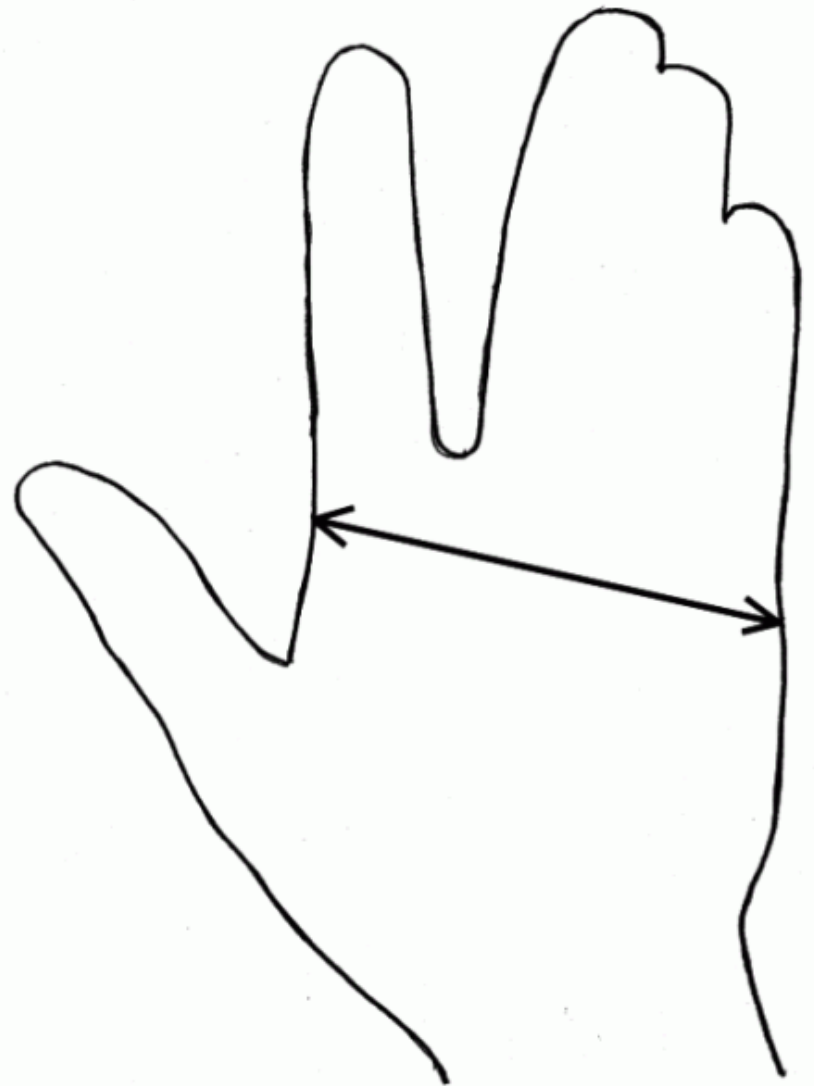
**XXS** for 75mm-

handbredd, mätt över knogarna till handens ytterkanter.

## Sida

**Vänster/Höger**

Välj höger om du är höger skytt eller vänster för vänsterskytt.



# Form

## Hand utfyllnad

För bästa och mest korrekta hand utfyllnad så erbjuder vi två varianter.

### Konvex eller Platt



#### Convex

Konvex är den vanligaste varianten för bästa greppsfyllnad för en "normal handflata"



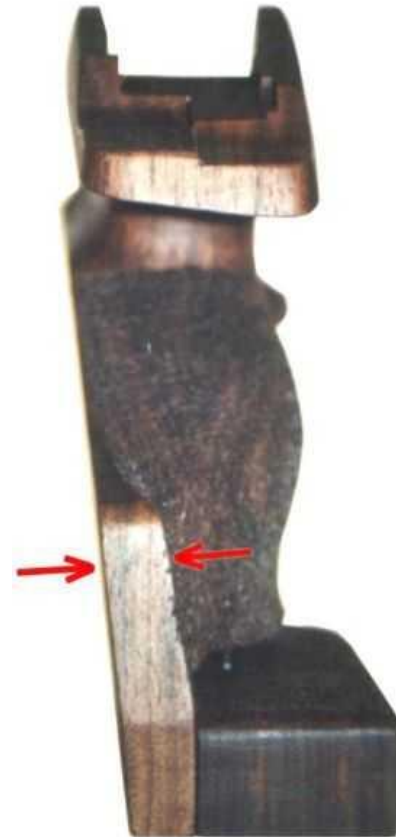
#### Platt

Platt passar bättre om du har en liten handflata eller om din handflata är kraftig/tjock.

## Vinkel



Greppet går att få med två olika sidgrepsvinklar, "rak" dvs. **0 grader** (vanligast) ger skytten en rak-linje mellan mynning och överarm.



**7 graders** vinkel, används av ex. höger skytt som siktar med vänster öga eller om du är en skytt som konsekvent vrider vapnet men vill ha en "rakare" kornvinkel.

# Volym

För skyttar med **långhand** finns valet med grepp **tjockare greppsvolym**

Vilket gör att handflatan hamnar 5mm längre bak för att motverka att avtryckrfingret kommer för långt in i varbygel, skytten får då ett mer naturligt anlägg mot avtryckaren.



Med långhand menas att man har ett långfinger (L) som är längre än handensvid mätt över knogarna (B)

